



DREAM-MACHINES

HARLEY-DAVIDSON

DREAM MACHINES

Deutschlands größtes Harley-Davidson Magazin

TRIBUTE TO HAGAKURE



Bonneville-Racer aus Frankreich



FAHRTESTS
NEUE SWITCHBACK
UND V-RODS

RATGEBER
Leder-Jeans



FLYING PAN von Thunderbike

SPECIAL



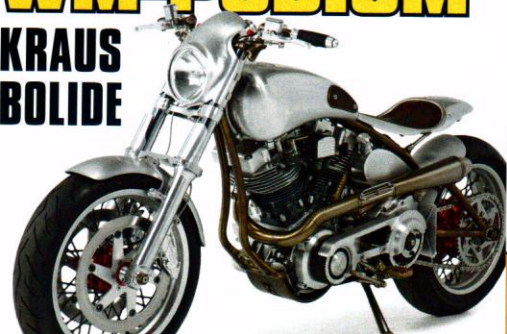
SEBEN CUSTOM-SPORTSTER



EVENTS BIKETOBERFEST DAYTONA BEACH
MALLORCA RIVE WEEK 2011

WM-PODIUM

KRAUS
BOLIDE





Big Spolke

Night Train

Gar nicht mal so klein, und dennoch fein ist der Shop von Roger Wyss aus dem Schweizer Kanton Aargau. In der Werkstatt des gelernten Maschinenmechanikers entstehen fahrbare Custombikes

Text: Heinrich Christmann Fotos: Volker Rost

Rag Bag Machines heißt Rogers Custom-Werkstatt in Schafisheim. Als wir ihn dort besuchen, sind wir schwer beeindruckt von der umfassenden Ausstattung der Werkstatt. Egal ob drehen, fräsen, bohren, schleifen, schweißen, Roger muss nichts außer Haus geben, er hat alle notwendigen Maschinen

vor Ort ... und kann als passionierter Maschinen- und Metallbauer entsprechend gut damit umgehen. Roger bezeichnet sich selbst als Perfektionisten, der erst zufrieden ist, wenn die Bikes, die er aufbaut, zuverlässig und fahrbar sind. Das kommt wohl daher, dass der Schweizer von Kindesbein in motorisierte Zweiräder vernarrt ist.

Seine ganze Jugend hindurch fuhr er wettbewerbsmäßig Moto Cross, als Erwachsener wechselte er dann mit schnellen Supersportlern auf die asphaltierte Rennstrecke; Fantasie-Custombikes, die nicht um die Ecke wollen, sind ihm deshalb von Natur aus ein Gräuel.

Der superdicke Schlappen in der hier präsentierten Ex-Night Train ist denn auch eher sehr untypisch für den Stil, den Roger normalerweise verbaut. Als dynamischer Motorradfahrer weiß er, dass extrabreite Reifen den Fahreigenschaften und dem Handling nicht gut tun. Aber des Kunden Wille ist sein Himmelreich, also verbaute Roger den gewünschten 250er auf einem radial gespeicherten Big Spoke-Rad von T.T.S.



Die klaren Linien werden durch die radial gespeichten Räder perfekt unterstrichen. Perfekt integriert: Infozentrale in der Riserklemme



Hübscher Gimmick: Königskrönchen mit nettem Nebeneffekt: Diese Kappe bekommt man garantiert auch mit dicken Handschuhen aufgedreht



ORIGINAL



T.T.S.








Tel: 0049 (0)5404 6394
 info@wheelspoint.de
WWW.WHEELSPOINT.DE



Von der Basis „Night Train“ blieb nicht viel übrig

Übrig von der Night Train-Basis blieb bloß der Rahmen, die Antriebseinheit, die Bremszangen und ein paar Kleinteile. Alle anderen Komponenten stammen aus dem Zubehör (siehe Kasten Technische Daten).

Da wir nun schon mal vor Ort waren, ließen wir es uns nicht nehmen, das von Roger selbst formulierte, unabdingbare Edikt „Fahrbarkeit“ auf seinen Wahrheitsgehalt hin zu überprüfen. Zunächst skeptisch we-

gen der dicken Walze hinten, konnten wir dann aber doch erstaunlich behände über die kleinen, winkligen Sträßchen des Aargaus wedeln. Damit kein falscher Eindruck entsteht: Ein Handlungswunder ist die Night Train mit dieser Schluffe selbstredend nicht, aber mit ein bisschen Hang zur Selbstknechtung gewöhnt man sich schnell an das eigenwillige Einlenkverhalten und kommt nach kurzer Zeit damit zurecht.

Sehr gut gefallen hat uns die tadellose Verarbeitungsqualität der Maschine. Nichts an dem Bike wirkt gefummelt, und so glaubt man Rogers Selbsteinschätzung gern, er sei ein pingeliger Perfektionist. Jedem seiner Kunden jedenfalls wird dieser Charakterzug garantiert äußerst sympathisch und willkommen sein. ■

TECHNISCHE DATEN

MOTOR

Typ: orig. H-D Twin Cam 88, Bj.: 2002
Gemischaufbereitung: Vergaser Mikuni HSR 42
Luftfilter: Rebuffini
Auspuff: BSL, modif.

GETRIEBE

Primär/Kupplung/Getriebe: orig. H-D

FAHRWERK

Rahmen: orig. H-D Softail, modif.
Gabel: Ceriani Upside Down
Schwinge: HPU
Feder/Dämpfer hi.: Legend Air
Räder: T.T.S. Big Spoke: vo. 3,5 x 21" mit
..... 120/70-21", hi. 9 x 18" mit 250/40-18
Bremsen: orig. H-D-Zangen, Scheiben von Rick's

ACCESSORIES

Tank/Öltank: Thunderbike Aluminium/orig. H-D
Fender: Rohlinge SCP; Rag Bag Machines
Lenker/Griffe: Lukas/PM
Tacho: motogadget
Rücklicht: LED

ACCESSORIES

www.rag-bag-machines.ch

Nach kurzer Eingewöhnung ließ sich das Bike willig um die Kurven zirkeln

